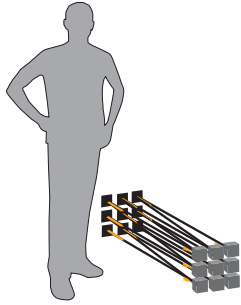


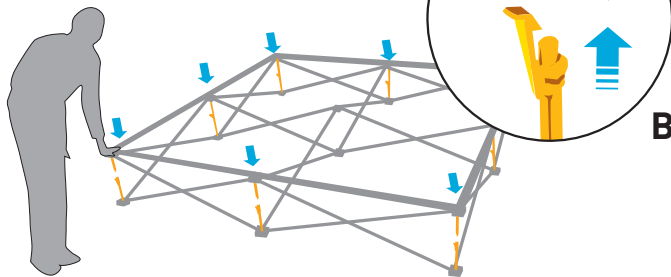
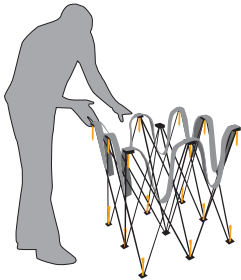
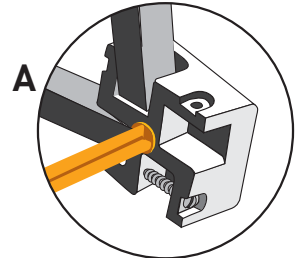
Instrucciones de montaje

NetUpScreen

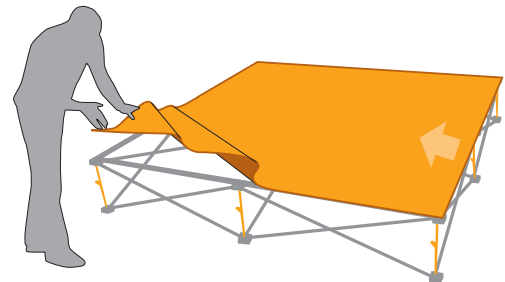


1. Despliega la estructura con la cinta perimetral de Velcro hacia arriba.

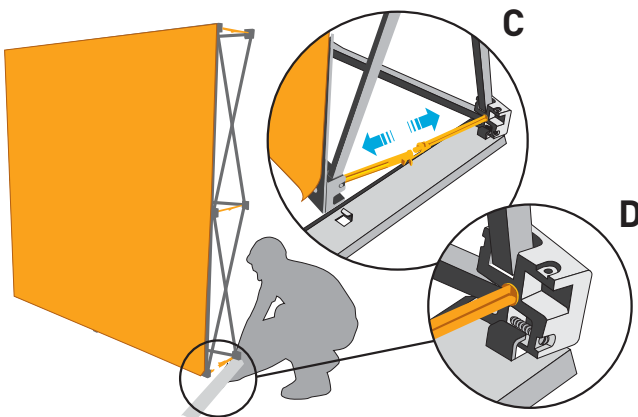
Aunque parezcan iguales, cada estructura tiene una parte superior e inferior. La parte inferior se reconoce porque sus nodos llevan un tornillo adicional (ver dibujo A). Este tornillo servirá para colocar los pies estabilizadores.



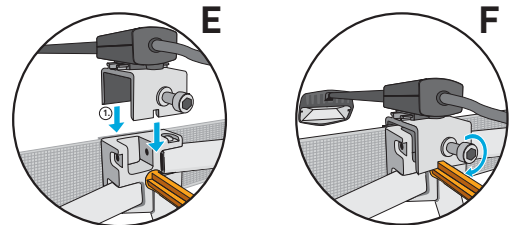
2. Desplegada la estructura en el suelo, cierra cada uno de los bloqueadores (ver dibujo B).



3. Para colocar la imagen, recomendamos que empieces por fijar la tela o lona por la parte inferior de la estructura (en esta parte, la imagen no debe sobresalir de la cinta Velcro). Si el soporte es tela impresa podrás guardar tu estructura sin necesidad de retirar la imagen evitando así colocarla de nuevo la próxima vez que la utilices.



4. Para colocar los pies estabilizadores, abre de nuevo el bloqueador correspondiente (ver dibujo C y D). Después de encajado el pie, ciérralo.



5. Para colocar el foco, haz coincidir la hendidura del conector del foco con el bloqueador naranja saliente del nodo (ver dibujo E). Aprieta el tornillo hasta fijar bien el foco en el nodo (ver dibujo F).

ATENCIÓN

PARA RECOGER LA ESTRUCTURA, RECUERDA ABRIR TODOS LOS BLOQUEADORES ANTES DE PLEGARLA. SE CUIDADOSO. ABRE Y CIERRA LA ESTRUCTURA DESPACIO.