



AJUNTAMENT DE LA SELVA DEL CAMP

EDICTE

Edicte d'aprovació inicial de la Modificació puntual núm. 38 de les Normes Subsidiàries de Planejament de la Selva del Camp per a la reordenació de les zones verdes i dels equipaments de la zona industrial Xalamec i de l'entorn de la Riera.

El Ple de l'Ajuntament de la Selva del Camp, en sessió de data 18 de juny de 2026, ha acordat aprovar inicialment la Modificació puntual núm. 38 de les Normes Subsidiàries de Planejament de la Selva del Camp per a la reordenació de les zones verdes i dels equipaments de la zona industrial Xalamec i de l'entorn de la Riera.

L'expedient se sotmet a informació pública pel termini d'UN MES, per tal que qualsevol que ho desitgi pugui examinar-lo i presentar, durant el termini esmentat, totes les al·legacions o observacions que consideri oportunes.

L'esmentat termini es comptarà des de l'endemà de la publicació del darrer dels edictes de convocatòria al Butlletí Oficial de la Província de Tarragona, Diari de Tarragona, diari Punt Avui i al Tauler d'Edictes de la seu electrònica de l'Ajuntament.

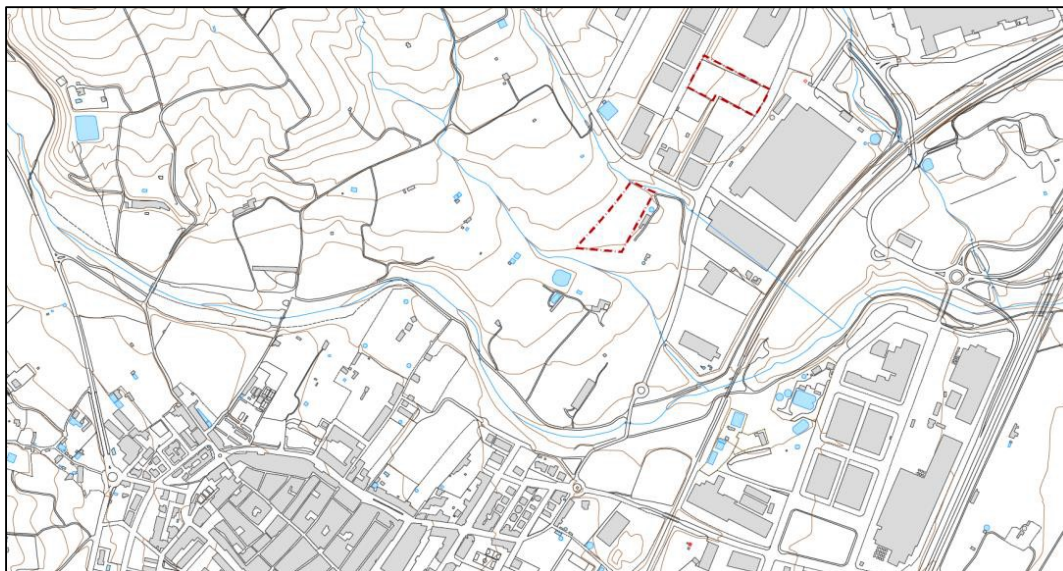
https://seu-e.cat/ca/web/laselvadelcamp/govern-obert-i-transparencia/accio-de-govern-i-normativa/urbanisme/planejament-general-en-informacio-publica-mpnss-38-260?p_p_id=56_INSTANCE_bWtrLgaBeyMx&p_p_lifecycle=0&p_p_state=normal&p_p_mode=view&p_p_col_id=column-2&p_p_col_count=1



Tanmateix, el Ple va acordar, de conformitat amb el que preveu l'article 73.2 del TRLU, suspendre la tramitació de plans urbanístics derivats concrets i de projectes d'actuació urbanística i d'urbanització, com també suspendre l'atorgament de llicències parcel·lació de terrenys, d'edificació, reforma, rehabilitació o enderrocament de construccions, d'instal·lació o ampliació d'activitats o usos concrets i d'altres autoritzacions municipals connexes establertes per la legislació sectorial.

Altrament, l'apartat 4 de l'article 102 del Reglament de la Llei d'urbanisme permet tramitar els instruments o atorgar les llicències fonamentats en el règim vigent que siguin compatibles amb les determinacions del nou planejament inicialment aprovat, en el cas que, per la naturalesa dels canvis proposats, no es posi en risc l'aplicació del nou planejament, una vegada definitivament aprovat.

El plànol de delimitació de l'àmbit subjecte a suspensió de llicències i de tramitació de procediments:



La Selva del Camp, en data de la signatura electrònica

**Enric Roberto
Duran
39883861K (SIG)**

Firmado digitalmente por
Enric Roberto Duran
39883861K (SIG)
Fecha: 2026.06.25 14:42:24
+02'00'

Enric Roberto Duran
L'Alcalde