

ANUNCI

El Ple de data 17 de juny de 2026 ha aprovat la modificació núm. 2 de la relació de llocs de treball de l'Ajuntament de Botarell, el qual està a disposició del públic a efectes informatius al portal de transparència, prenent els següents acords:

“Primer.- Aprovar la modificació núm. 2 de la relació de llocs de treball de l'Ajuntament de Botarell aprovada per acord de Ple de data 19 de març de 2025 (annexa a l'esmentat acord, amb les esmenes aprovades a la negociació col·lectiva que consten a l'acta de data 20 d'octubre de 2024 també annexes al mateix) i publicada al BOPT de 14 d'abril de 2025, i modificada per la modificació núm. 1 per acord de Ple de data 16 d'octubre de 2025 (BOPT 29/10/2025), de conformitat amb el que s'ha exposat als fets i fonaments de dret, la qual cosa, suposarà:

- Modificar la taula de nivells professionals aprovada per l'Ajuntament per afegir al nivell 9 la denominació “Enginyer/a Tècnic/a”, de manera que queda redactada de la següent manera:

Nivells professionals corporatius		Grup/Subgrup classif.	Trams de valoració
11	Habilitat/ada Nacional	A1	2100-1800
10	Tècnic/a Superior - Arquitecte/a - Enginyer/a	A1	1382-1270
9	Tècnic/a Mitjà/a – Arquitecte/a Tècnic/a – Mestre/a Llar d'infants - Bibliotecari/ària - Enginyer/a Tècnic/a	A2	1265-1153
8	Administratiu/iva de gestió- Tècnic/a especialista	C1	1002-845
7	Administratiu/iva - Tècnic/a auxiliar - Educador/a llar d'infants - Tècnic/a auxiliar Biblioteca – Informador/a turístic	C1	836-765
6	Cap de grup - Cap de brigada	C2	984-768
5	Auxiliar Administratiu/iva de gestió -Oficial/a primera - Auxiliar Tècnic/a especialista	C2	757-607
4	Auxiliar Administratiu/iva - Oficial/a segona - Auxiliar Llar d'infants -Auxiliar Tècnic/a	C2	604-510
3	Peó especialista - Peó serveis varis - Agutzil	AP	459-379
2	Operari/ària de neteja dependències municipals – Operari/ària neteja viària – Peó - Cobrador/a piscina	AP	370-304
1	Recepcionista	AP	298-225

- Crear el lloc de treball de personal funcionari amb codi 03.03.02 d'Enginyer/a Tècnic/a. Es crea també la corresponent fitxa descriptiva i valorativa, annexes al present acord.

La retribució bruta anual d'aquest lloc de treball d'Enginyer/a Tècnic/a serà la fixada a la taula retributiva per nivells professionals aprovada per l'Ajuntament i concretament la corresponent al nivell professional 9. Tècnic/a Mitjà/a – Arquitecte/a Tècnic/a – Mestre/a Llar d'infants - Bibliotecari/ària - Enginyer/a Tècnic/a.

La retribució aprovada s'haurà d'actualitzar en base als diferents increments retributiu derivats de les Lleis de pressupostos generals de l'Estat o altra normativa que acordi els increments retributius del personal empleat públic.

- *Modificar i actualitzar l'estructura organitzativa de l'Ajuntament de Botarell que s'estableix en l'organigrama funcional i de llocs de treball amb la incorporació dels canvis esmentats anteriorment (incorporació del lloc de treball d'Enginyer/a Tècnic/a), la qual consta modificada annexa al present acord.*
- *Modificar la taula de la relació de llocs de treball de l'Ajuntament de Botarell amb la incorporació dels canvis esmentats anteriorment (incorporació del lloc de treball d'Enginyer/a Tècnic/a), la qual consta annexa al present acord.*

El complement específic que consta en aquesta taula modificada, pel que fa a l'Enginyer/a Tècnic/a, està actualitzada amb l'import estimat segons l'increment del 0,5% respecte a les retribucions a 31 de desembre de 2023 amb efectes 1 de gener de 2024 previst a l'article 6 del Reial Decret-Llei 4/2024, de 26 de juny, així com l'increment de les retribucions del 2,5% amb efectes a 1 de gener de 2025 i del 1,5% amb efectes a 1 de gener de 2026, previstos al Reial Decret Llei 14/2025, de 2 de desembre, pel qual s'aproven mesures urgents en matèria de retribucions en l'àmbit del sector públic, i com s'ha comentat abans, s'haurà d'actualitzar en base als diferents increments retributiu derivats de les Lleis de pressupostos generals de l'Estat o altra normativa que acordi els increments retributius del personal empleat públic.

Segon.- *Trametre còpia de la modificació de la relació de llocs de treball, en el termini de trenta dies des de la seva aprovació, a l'Administració de l'Estat i al Departament de Polítiques Digitals i Administració Pública de la Generalitat.*

Tercer.- *Publicar la modificació de la relació de llocs de treball en el Butlletí Oficial de la Província de Tarragona i en el Diari Oficial de la Generalitat de Catalunya, així com, en el Portal de transparència i a la Seu electrònica de l'Ajuntament.*

Quart.- *Notificar l'acord de modificació de la relació de llocs de treball a les persones interessades."*

Es reproduïxen també a continuació els annexos que s'esmenten als punts anteriors.

Contra l'acord de modificació de la relació de llocs de treball es podrà interposar recurs contenciós administratiu davant el Tribunal d'Instància de Tarragona, secció contenciosa administrativa, en el termini de dos mesos a comptar des del dia següent al de la seva publicació en el Butlletí Oficial de la Província de Tarragona. Alternativament i de forma



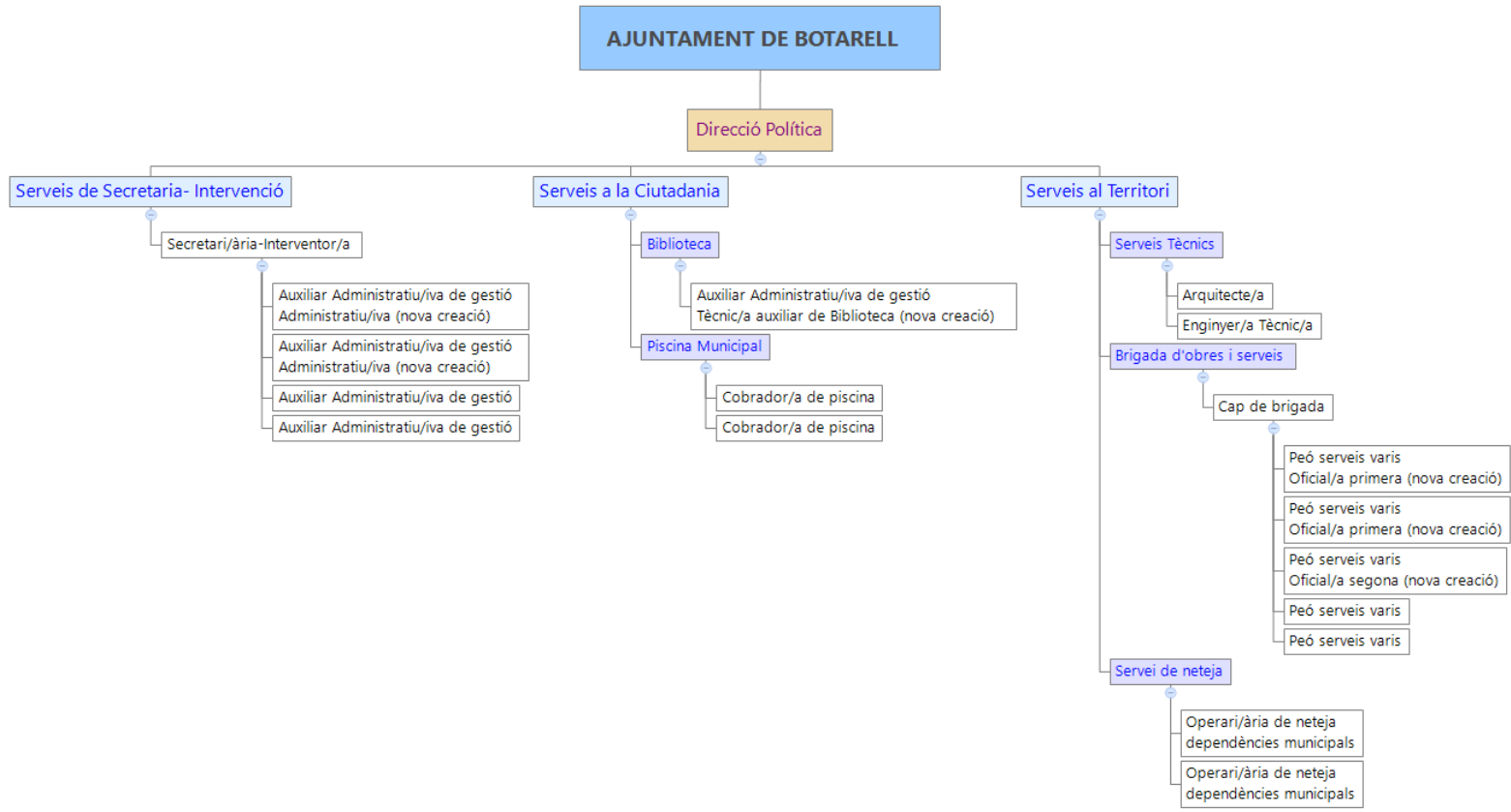
potestativa, es podrà interposar recurs de reposició davant del mateix òrgan que l'ha dictat, en el termini d'un mes a comptar des del dia següent al de la seva publicació.

Botarell,

L'Alcaldeessa, Montserrat de Anciola Moragas

Montserrat de
Anciola
Moragas - DNI
39875711J
(TCAT)

Firmado digitalmente
por Montserrat de
Anciola Moragas - DNI
39875711J (TCAT)
Fecha: 2026.06.25
10:50:14 +02'00'



IDENTIFICACIÓ DEL LLOC DE TREBALL			
Denominació del lloc:	Enginyer/a Tècnic/a	Codi:	03.03.02
Grup de classificació:	A2	Tipus de lloc:	No singularitzat
Règim:	Funcionarial	Categoria:	Tècnics de grau mitjà
Escala:	Administració especial		
Subescala:	Tècnica		
Classe:	Tècnica diplomada		

CONTINGUT FUNCIONAL DEL LLOC DE TREBALL:**Missió:**

Executar les funcions tècniques de manera autònoma que siguin necessàries pel correcte funcionament del seu àmbit adscripció i d'acord amb la seva formació i especialització.

Descripció funcional

- Executar funcions tècniques, d'acord amb la seva formació i especialització, dins del seu àmbit d'actuació:
 - Elaborar i gestionar l'execució de projectes i/o serveis. Avaluar i presentar els seus resultats:
 - Elaborar estudis, informes tècnics, memòries valorades i plecs de condicions de diversa índole per donar resposta a les necessitats que es presentin en el seu àmbit de treball.
 - Informar les llicències, comunicacions i declaracions responsables d'activitats amb incidència ambiental i altres expedients relacionats.
 - Realitzar el seguiment i control de l'adequació a la normativa de les activitats amb incidència ambiental.
 - Realitzar les sol·licituds de nous serveis a les companyies subministradores (aigua, electricitat, telefonia, etc.).
 - Portar a terme l'assistència tècnica en la realització de projectes d'instal·lacions de les obres municipals tan assumides per la brigada municipal com les encarregades al personal tècnic extern a la Corporació.
 - Controlar, supervisar i informar de les actuacions sobre infraestructures municipals, tant les realitzades en els edificis municipals com les realitzades a la via pública:
 - Supervisar el desenvolupament de les concessions de serveis de subministrament (aigües, gas, electricitat, etc.) i altres contractacions municipals.
 - Controlar les instal·lacions de les obres municipals i de urbanització realitzades per altres empreses.
 - Informar de les llicències d'obres d'empreses de serveis d'aigua, gas, electricitat i telèfon i controla les realització de les obres.
 - Informar les llicències de instal·lació grues.
 - Informar i controlar els serveis de manteniment i les seves ampliacions, els serveis de neteja d'edificis municipals, els serveis de climatització, calefacció, aparells elevadors, semàfors, protecció contra incendis, etc.
 - Inspeccionar obres i activitats en els expedients de la seva competència.
 - Participa transversalment, en relació a les matèries de la seva responsabilitat, en l'elaboració de documents tècnics municipals.
 - Realitzar activitats d'assessorament i suport tècnic:
 - Participar en el desenvolupament i manteniment tècnic de la xarxa de clavegueram, via pública, sistema d'enllumenat, l'ordenament del trànsit del municipi, entre d'altres, implementant i coordinant les tasques operatives de conservació, reparació i millora.
 - Col·laborar en l'estudi i comparació d'ofertes de concursos públics, i en els dictàmens per a la proposta d'adjudicació, quan sigui requerit.
 - Col·laborar en el seguiment i negociació dels contractes de serveis i subministrament amb les empreses i empreses proveïdores.
 - Proporcionar suport tècnic i col·laboració al personal superior jeràrquic.
 - Redactar i signar informes, propostes de resolució, etc.
 - Realitzar el seguiment de la legislació aplicable i dels canvis normatius.
- Supervisar la gestió i tramitació dels expedients administratius que es porten des del seu àmbit.
- Informar al personal superior jeràrquic sobre els resultats dels treballs efectuats.
- Informar i assessorar els càrrecs electes i directius (si és el cass) sobre els assumptes de la seva competència.
- Col·laborar amb altres unitats organitzatives en aquells casos en què es requereixi una actuació conjunta.
- Crear i mantenir els contactes i les relacions amb altres unitats organitzatives de la corporació, altres administracions així com entitats relacionades amb el seu àmbit competencial.
- Revisar i proposar millores tant en les pròpies tasques com en el seu àmbit d'adscripció.
- Col·laborar, en situacions puntuals, en la realització de tasques del personal superior jeràrquic immediat dins del seu àmbit de gestió.
- Assistir i participar en reunions o grups de treball als quals sigui designat assumint el rol que li sigui requerit.
- I, en general, totes aquelles funcions de caràcter similar que li siguin atribuïdes en el seu àmbit de gestió.

PROVISIÓ DEL LLOC DE TREBALL:

Forma de Provisió: Concurs general

Requisits exigits:

Titulació requerida: Títol universitari de grau, Diplomatura o equivalent

Especialitat: Enginyer/a tècnic/a industrial o títol universitari de grau en que habiliti per l'exercici de la professió d'enginyer tècnic industrial

Certificats de nivell de català: Certificat de nivell de suficiència (C1) o equivalent

Altres requisits:**Formació Complementària a tenir en compte:**

Formació relativa a:

- Informàtica: Coneixements en ús de l'ordinador i del sistema operatiu, navegació i comunicació en el món digital i Ofimàtica. (nivell avançat)
- Coneixements d'aplicacions específiques per al desenvolupament del lloc de treball: coneixements avançat d'Autocad o similars, etc.
- Coneixements tècnics en la seva matèria competencial (normativa sectorial): memòries descriptives, constructives, amidaments i

pressupostos; supervisió tècnica d'obres, coordinació de seguretat i salut; Redacció, execució i garanties de les obres, instal·lacions i construcció en general, etc.

- Estudis complementaris d'especialització i/o postgrau d'acord amb el seu àmbit d'adscripció.
- Curs de redacció i presentació d'informes.
- Curs d'organització del treball.
- Curs d'habilitats comunicatives.
- Coneixements de protecció de dades de caràcter personal.

CONDICIONS DEL LLOC DE TREBALL:

Dedicació horària:

Tipologia de jornada:	Parcial
Dedicació horària:	Ordinària
Incompatibilitats:	El lloc està subjecte al règim general d'incompatibilitats

Condicions de treball:

Exigència-solució problemes:	Important
Esforç físic:	Pràcticament sense esforç físic
Perillositat:	Perill de risc freqüent i d'intensitat baixa, o accident greu i freqüència molt baixa. Accidents de trànsit i visites a obres
Condicions ambientals:	Condicions confortables

Denominació del lloc: Enginyer/a Tècnic/a

Codi: 03.03.02

	SUBFACTORS	DESCRIPCIO	PUNTS
RESPONSABILITAT / DIMENSIÓ ORGANITZATIVA			
00.01.01	Coordinació recursos humans	Sense comandament ni supervisió de personal	0
00.01.02	Impacte sobre els resultats de l'organització	Impacte mig-alt en els resultats. Funcions diferents sense instruccions, amb baix control, i funcions amb certa tècnica	267
00.01.03	Impacte sobre el pressupost	Amb impacte moderat, control d'una partida del pressupost	50
00.01.04	Nivell relacional	Es tracten o negocien qüestions d'importància que afecten l'àmbit d'adscripció	115
CONEIXEMENTS I HABILITATS TÈCNIQUES			
00.02.01	Formació bàsica	Títol universitari de grau, Diplomatura o equivalent	383
00.02.02	Formació complementària o específica	Formació complementària alta. Estudis de postgrau i/o cursos d'especialització universitària	200
00.02.03	Experiència	Entre 1 i 1,5 anys	123
CONDICIONS DEL LLOC			
00.04.01	Exigència solució de problemes	Esforz important. Llocs de treball on la seva activitat és fonamentalment intel·lectual, o de realització d'informes, amb complexitat en l'organització	61
00.04.02	Esforz físic	Pràcticament sense esforz físic. Treballs sedentaris amb postures lliures i/o ús d'objectes lleugers	0
00.04.03	Perillositat	Perill de risc físic freqüent i d'intensitat baixa, o accident greu i freqüència molt baixa	27
00.04.04	Penositat	Sense penositat, condicions confortables	0
DEDICACIÓ I INCOMPATIBILITAT			
00.05.01	Dedicació	Disponibilitat horària, condicionada esporàdicament a activitats fora de la seva jornada	0
00.05.02	Incompatibilitat	El lloc està subjecte al règim general d'incompatibilitats	0
00.05.03	Jornada	Parcial	0
			1226

PROPOSTA DE MODIFICACIÓ NÚM. 2 DE RELACIÓ DE LLOCS DE TREBALL DE L'AJUNTAMENT DE BOTARELL

ID/N F	Denominació Lloc de Treball	R	GP	CD	CE anual	Esc.	Subescala	Classe	Categoria	T	PR V	Form. Req.	NC	AR	Jor.	Ded.	Observacions
03. Serveis al Territori																	
03.03 Serveis Tècnics																	
03.03.02	Enginyer/a Tècnica/a	F	A2	21	10.658,58	AE	Tècnica	Tècnica diplomada	Tècnics de grau mitjà	NS	AD	(6)	C1		(2)	(2)	(5)
Abreviatures:																	
Columna R: Règim jurídic F: Funcionari Columna GP/SGP: Grup o Subgrup Professional Columna CD: Nivell de Complement de destinació Columna ESC: Escala AE: Administració Especial		Columna T: Tipus de lloc NS: No singularitzat Columna PRV: Forma de provisió del lloc AD: Adscripció directa Columna CE anual: Complement específic		Columna NC: Nivell de Català C1: Nivell de Suficiència Columna Jor: jornada (2) Parcial		Columna AR: Altres requisits (1) Permís conduir B Columna Ded: Dedicació (2) Ordinària		Columna For Req.: Formació requerida (6) Enginyer/a tècnic/a industrial o títol universitari de grau en que habiliti per l'exercici de la professió d'enginyer tècnic industrial Columna Observacions: (5) La retribució és la corresponent a una jornada de treball a temps complet.									