

LES FCT: FORMACIÓ EN CENTRES DE TREBALL



Què he de fer?

HORARIS | APLICATIU | DOCUMENTS

Què són les FCT?

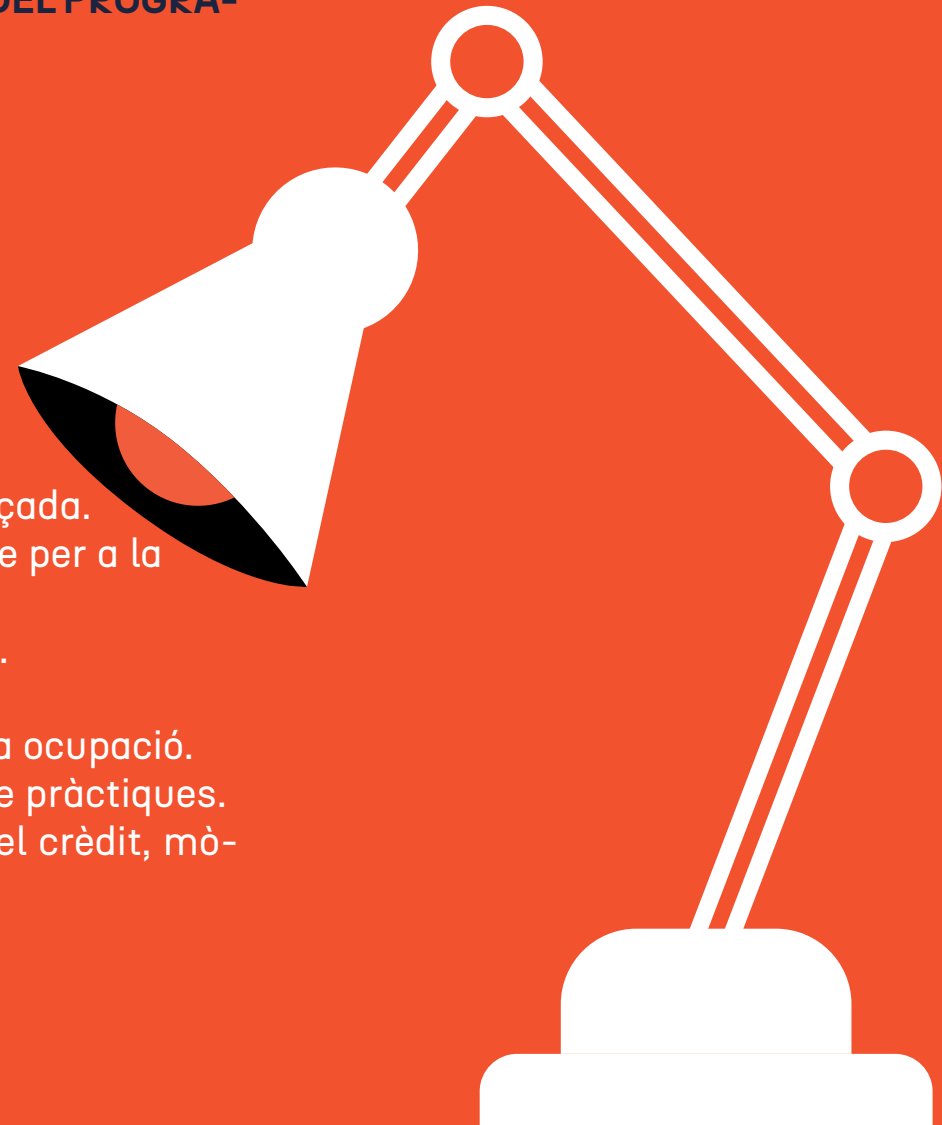
Les pràctiques en empresa dels itineraris formatius d'arts plàstiques i disseny, així com d'altres ensenyaments específics, són pràctiques formatives no laborals que es duen a terme en centres de treball mitjançant un acord de col·laboració entre el centre docent i l'empresa, i **FORMEN PART DEL PROGRAMA FORMATIU CURRICULAR D'AQUESTS ENSENYAMENTS.**

PIDOD I ARQUITECTURA EFÍMERA (LOGSE) - 227 HORES

INFOGRAFIA 3D I VIDEOJOCOS (LOE) - 284 HORES

Què comporten les pràctiques per a l'alumnat?

- El coneixement del món laboral i de l'empresa.
- La possibilitat d'estar en contacte amb la tecnologia més avançada.
- La compleció de la seva formació professional, per capacitar-se per a la seva incorporació al món laboral.
- L'obtenció d'una formació adaptada a llocs de treball específics.
- L'acostament a la cultura de l'empresa.
- L'experiència en el món laboral com a pas previ per a la primera ocupació.
- L'inici del seu historial professional acreditat amb el quadern de pràctiques.
- L'avaluació positiva de les pràctiques comporta la superació del crèdit, mòdul professional o matèria.



Què és un acord formatiu de col·laboració per a la formació en centres de treball?

És un acord formatiu subscrit, amb un model oficial, entre el centre docent i l'empresa, a fi que l'alumnat d'ensenyaments postobligatoris pugui realitzar pràctiques formatives, no retribuïdes, que completen la seva formació. Es cotitza a la Seguretat Social i queda registrat a la vostra vida laboral.



Com s'estableix un acord formatiu?

Un cop establertes les condicions entre el centre docent i el centre de treball, es formalitza l'acord formatiu per mitjà de l'aplicació informàtica qBID, on quedarà registrat abans de l'inici de les pràctiques. Cadascuna de les parts implicades conserva una còpia de l'acord formatiu autoritzat*.



Es considera *autoritzat** l'acord formatiu quan està signat per totes les parts, autoritzat per la Diputació de Tarragona, que assumeix les obligacions de la Seguretat Social, i formalitzat amb una antelació mínima de 10 dies abans de l'inici de les pràctiques i 15 dies si són telemàtiques o si cal conciliar horaris especials.

ÉS MOLT IMPORTANT TINDRE AL DIA L'APLICATIU QBID!



Abans d'arribar a aquest acord què ha de fer l'alumnat

1. ENTRA al classroom PRÀCTIQUES D'EMPRESA

2. Busca empreses del sector. Pots escollir una empresa de la base de dades del centre o proposar-ne una de nova. En aquest cas, al Classroom trobaràs el formulari REF 04, que l'empresa haurà d'omplir per donar-se d'alta. Recorda que no totes les empreses tenen disponibilitat cada any. Un cop triada, comunica-ho a la teva tutora per poder tramitar la informació necessària.

3. **Cada cicle compta amb una tutora FCT que t'ajudarà en tot moment.** L'Alèxia Buyó és la vostra coordinadora de pràctiques.

→ Llibertat Roca tutora fct per a l'alumnat d'Infografia 3D

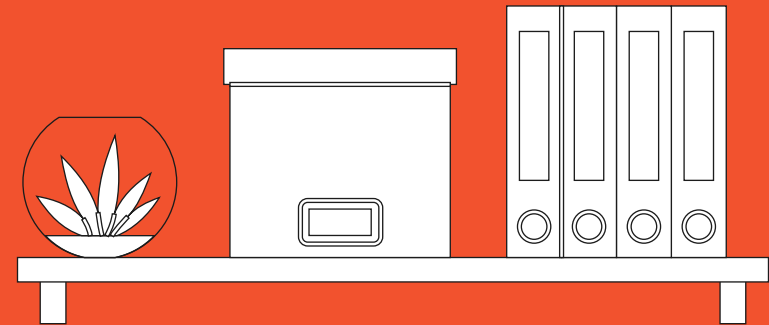
→ Xènia Granero tutora fct per a l'alumnat de Videojocs

→ Mireia Calaf tutora fct per a l'alumnat Arquit. Efímera

→ Asun Vidal tutora fct per a l'alumnat PIDOD

4. **Tenir preparat un portfoli** per presentar a l'empresa en el primer contacte (entrevista) i així poder pactar el pla d'activitats i l'horari.

5. Tenir les dades de l'empresa, amb un tutor responsable per part de l'empresa per poder preparar l'acord.



I l'escola què ha de fer?

→ Es posarà en contacte amb l'empresa escollida o proporcionada i pactarà un acord amb un tutor/a d'empresa responsable.

→ El centre docent gestionarà el contacte amb l'empresa i la tramitació de l'acord formatiu a través de l'aplicació qBID. En aquest procés, **l'alumnat rebrà un correu electrònic amb les credencials d'accés a l'aplicatiu, que haurà d'activar en un termini màxim de 24 hores, atès que l'enllaç d'accés caduca!**

Documentació i procediment de les pràctiques en empresa

L'ESCOLA

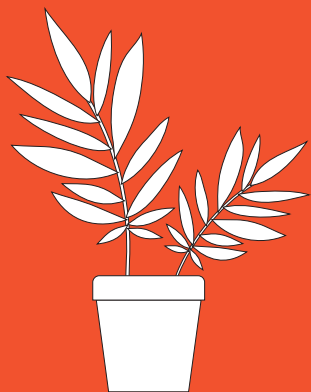
AMB L'EMPRESA establiran un acord on hi ha establert:

1. UNA TEMPORALITZACIÓ
2. UN TUTOR D'EMPRESA
3. UN HORARI

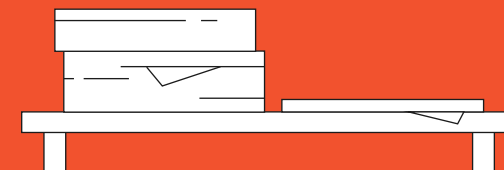
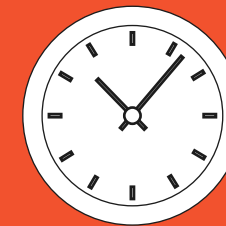
(S'haurà pactat prèviament entre alumne, empresa i escola).

QUAN HAGIS ACABAT LES FCT i després de la valoració de l'empresa et gestionarà el quadern i te'n donarà una còpia per a tu.

Amb aquest document podràs acreditar de manera oficial la teva FORMACIÓ ALS CENTRES DE TREBALL.



SEGUEIX TOTS
ELS PASSOS I RECULL
EL TEU QUADERN



L'ALUMNAT

1. Signar l'acord formatiu abans de l'inici de les pràctiques.

L'acord ha d'estar signat digitalment per les tres parts: escola, empresa i alumnat. La gestió es farà per correu electrònic, per tant, és important revisar el correu i respondre sempre a tots els remitents per tal que el procés de signatura es completi correctament.

2. Registrar setmanalment les tasques realitzades a l'aplicatiu. En les FCT, l'alumnat haurà d'entrar a l'aplicatiu i anotar les tasques i activitats que hagi realitzat a l'empresa en cas contrari comptarà com a no treballat. Assegura't que l'empresa faci la seva valoració

L'EMPRESA

1. Et farà el seguiment i et valorarà les pràctiques quinzenalment.