

El projecte, promogut per la Diputació de Tarragona a través de la seva Unitat de Medi Ambient, Salut Pública i Territori del Servei d'Assistència Municipal, persegueix la restauració ecològica del llit, la riba i les primeres terrasses fluvials del riu Gaià al seu pas per l'Espai Natural de l'Albereda de Santes Creus.



La vall del riu Gaià

El paisatge de la vall, al seu pas per l'Albereda de Santes Creus, està format per grans acúmuls de materials aportats pel riu al llarg del temps. Els canvis climàtics han fet que el riu varí les seves dimensions i s'encaixés progressivament dins dels dipòsits més antics. Les formes resultants són les anomenades "terrasses fluvials".

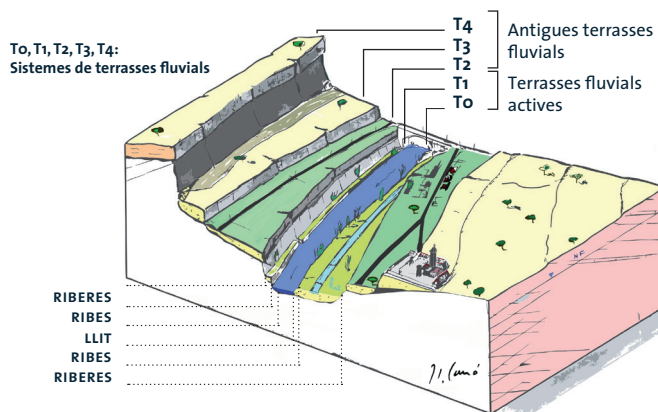


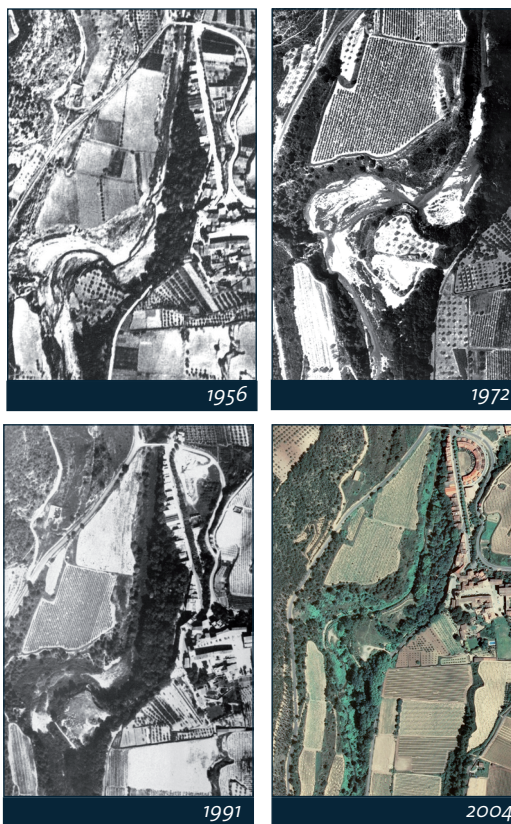
Figura 1: Esquema geomorfològic de la vall fluvial del riu Gaià al seu pas per l'Albereda de Santes Creus.

El meandre de Santes Creus

Durant els darrers segles la conca va patir una gran deforestació. Com a conseqüència va augmentar la torrencialitat del riu, les crescudes, excepcionalment freqüents i virulentes, eren conegudes al territori com a "Gaiades". Es va produir també una erosió i mobilització massiva de sediments, incrementant l'alçada i l'amplada dels llits fluvials. El conjunt d'aquests processos ha permès que es formés aquí un meandre de grans dimensions i d'una rellevància paisatgística extraordinària (imatge del 1956).

Als anys 60, amb l'abandonament agrícola s'inverteix aquest procés. Les cobertes forestals augmenten i disminueix l'erosió del sòl per les pluges. L'aport de materials sòlids a les lleres del Gaià és menor, provocant de nou el descens i l'encaixonament del riu. La llera adquireix una estructura més simple i un traçat més rectilini. Les terrasses fluvials, soscavades dintre de l'antic llit, han estat colonitzades per la vegetació. La construcció d'un sistema d'esculleres (1991-1994) va accelerar aquests processos transformant definitivament el paisatge fluvial de l'Albereda i el meandre de Santes Creus.

El riu s'ha fet rigid en el seu traçat, perdent mobilitat i espai. El meandre gairebé ha desaparegut.



Objectius específics

- 1.- Recuperar l'estructura i la forma natural (relleu) del tram del riu Gaià al seu pas per l'Albereda de Santes Creus.
- 2.- Recuperar els processos i dinàmiques necessàries per modelar i renovar els hàbitats i paisatges fluvials naturals del tram.
- 3.- Millorar els hàbitats riberencs i els ambients aquàtics, així com les comunitats de fauna pròpies d'aquest tram del riu.
- 4.- Restaurar la vegetació autòctona en aquest tram del riu.

Tot i que les funcions i dinàmiques fluvials seran restituïdes a curt termini, els seus efectes i la recuperació dels paisatges naturals serà més lenta, i s'haurà d'esperar uns quants anys per gaudir-ne.

Actuacions

- 1.- **Eliminació de les esculleres** d'ambdós marges que actualment envaeixen i ocupen l'espai fluvial.
- 2.- **Correcció geomorfològica (del relleu):** Excavació i perfilat de la llera i talussos, que suposa la correcció del traçat actual (amb l'eliminació de les basses de llacunatge) i la naturalització dels materials del riu.
- 3.- **Millora i restauració dels hàbitats:**
 - Eliminació de la vegetació al·lòctona com ara la canya (*Arundo donax*); la misèria (*Tradescantia fluminensis*) i les formacions de comportament invasor (esbarzers i altres formacions lianoides).
 - Substitució progressiva d'exemplars de gran mida d'espècies al·lòctones naturalitzades (especialment plàtans).
 - Replantacions amb espècies fluvials autòctones: àlbers (*Populus alba*), freixes (*Fraxinus angustifolia*), oms (*Ulmus minor*), sarga (*Salix eleagnos*), etc.
- 4.- **Ordenació de l'ús públic:** Delimitació preventiva i temporal de les zones d'actuació (per tal de garantir l'èxit de la restauració ecològica del tram fluvial) i senyalització informativa.

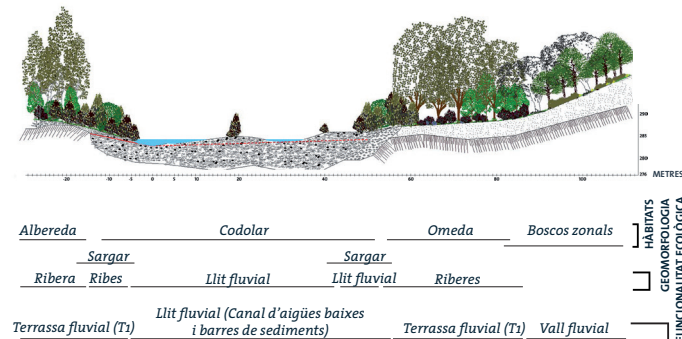


Figura 2: Secció recuperada després de les actuacions.



Fons: Família de Sandoval Sarrias, Santes Creus

El projecte preveu l'eliminació de les estructures que actualment envaeixen i ocupen l'espai fluvial, la recuperació dels relleus i formes naturals i la restauració dels processos i dinàmiques fluvials que modelaven el tram i renovaven els seus hàbitats i paisatges. Tanmateix es preveuen mesures orientades a facilitar i accelerar la recuperació dels ambients de ribera i aquàtics.

RESTAURACIÓ ECOLÒGICA DE L'ESPAI FLUVIAL DE L'ALBEREDA I MEANDRE DE SANTES CREUS RIU GAIÀ

PROMOTOR



AMB EL SUPORT DE



Resolució MAH /1669/2008, de 16 de maig, per la qual es fa pública la convocatòria de subvencions per a la realització d'actuacions de gestió, conservació i recuperació d'espais fluvials, publicada al DOGC Núm. 5145 – 04.6.2008

DATA D'INICI DE L'OBRA

OCTUBRE 2010

DURADA

6 MESOS

CONTRACTISTA



ASSISTÈNCIA TÈCNICA

