

Annex n.º 8

MEMÒRIA

ÍNDEX

| | | |
|---|---|---|
| 1 | INTRODUCCIÓ | 2 |
| 2 | JUSTIFICACIÓ DE L'EXPROPIACIÓ PER URGÈNCIA | 2 |
| 3 | JUSTIFICACIÓ DE LA INNECESSARIETAT D'EXPROPIACIÓ DEL DOMINI PÚBLIC..... | 2 |

1 INTRODUCCIÓ

D'acord amb l'article 19, del Text refós de la Llei de carreteres, aprovat pel Decret legislatiu 2/2009, de 25 d'agost, l'aprovació dels projectes de carreteres comporta la declaració d'utilitat pública i la necessitat d'ocupació dels béns i d'adquisició dels drets corresponents, així amb la declaració d'urgent ocupació dels béns i adquisició dels drets que pertocin, inclosos els béns i drets compresos en el replantejament del projecte i en les modificacions d'obres que es puguin aprovar posteriorment, als efectes d'expropiació forçosa, l'ocupació temporal i la imposició o modificació de servituds.

L'expedient d'expropiació forçosa que s'ha de tramitar per a l'ocupació dels terrenys que es veuran afectats per les obres, obliga a iniciar la recollida de dades, relació i inventari de béns i drets afectats, amb la finalitat d'obtenir un pla parcel·lari al més complet possible, que serveixi com a base per a tramitar l'esmentat expedient d'expropiacions.

La informació cadastral s'ha aconseguit a partir de les dades de l'oficina virtual de la Direcció General del cadastre.

Per a la identificació de les parcel·les en els plànols parcel·laris s'ha utilitzat la referència cadastral, així com, una numeració pròpia d'aquest projecte.

2 JUSTIFICACIÓ DE L'EXPROPIACIÓ PER URGÈNCIA

El projecte és d'interès públic perquè suposa una millora de les condicions de seguretat viària a la carretera T-1085 dels Ports, amb actuacions en el ferm, el drenatge i la senyalització horitzontal i vertical.

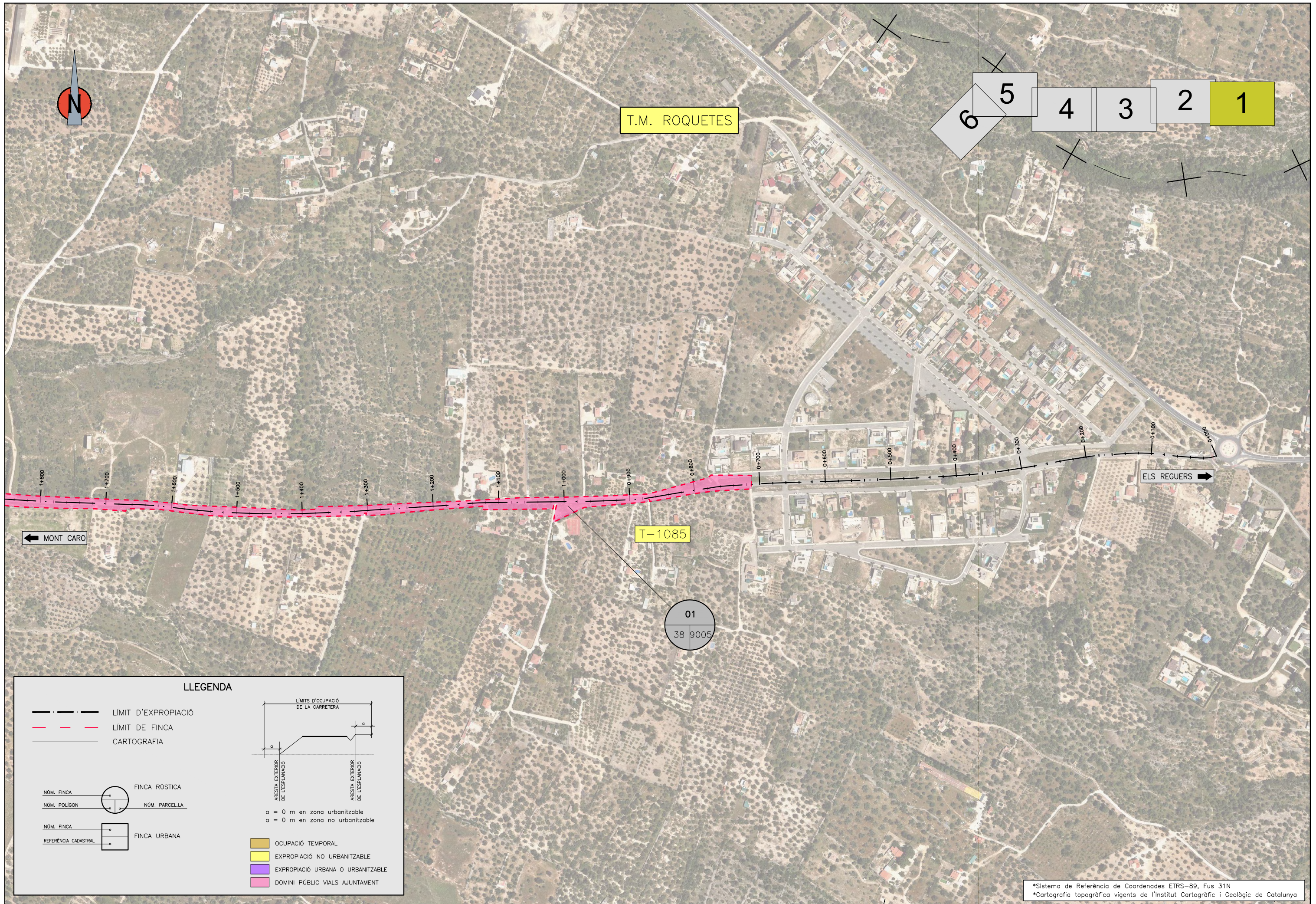
3 JUSTIFICACIÓ DE LA INNECESSARIETAT D'EXPROPIACIÓ DEL DOMINI PÚBLIC

De conformitat amb l'article 35.3 del Reglament general de carreteres de Catalunya (Decret 293/2003, de 18 de novembre) es determina que l'àmbit d'expropiació d'aquest projecte quedarà delimitat per l'aresta exterior de l'esplanació, atès que ni per raons de seguretat viària ni per realitzar les tasques de manteniment i conservació de la vialitat d'aquesta carretera és necessari expropiar la zona de domini públic a banda i banda de la carretera que s'inicia a partir de l'aresta exterior d'esplanació. L'aplicació d'aquest criteri augmenta

la integració de la via en l'entorn, minimitza l'impacte d'ocupació de les finques confrontants a la carretera, i finalment en entorns rurals, aquesta mesura permet un aprofitament agrícola d'aquest espai.

Sense perjudici de la innecessarietat d'expropiació de la referida zona de domini públic, es fa constar que aquesta zona es regirà pel que s'estableix al capítol I del Decret Legislatiu 2/2009, de 25 d'agost del Text refós de la Llei de carreteres.

A continuació es presenten les taules amb les relació dels béns i drets afectats i els plànols de terrenys afectats.



T.M. ROQUETES

T-1085

01
38 9005

LLEGGENDA

- LÍMIT D'EXPROPIACIÓ
- - - LÍMIT DE FINCA
- CARTOGRAFIA

--- FINCA RÚSTICA

--- FINCA URBANA

--- LÍMITS D'OCCUPACIÓ DE LA CARRETERA

--- ARESTA EXTERIOR DE L'ESPLANACIÓ

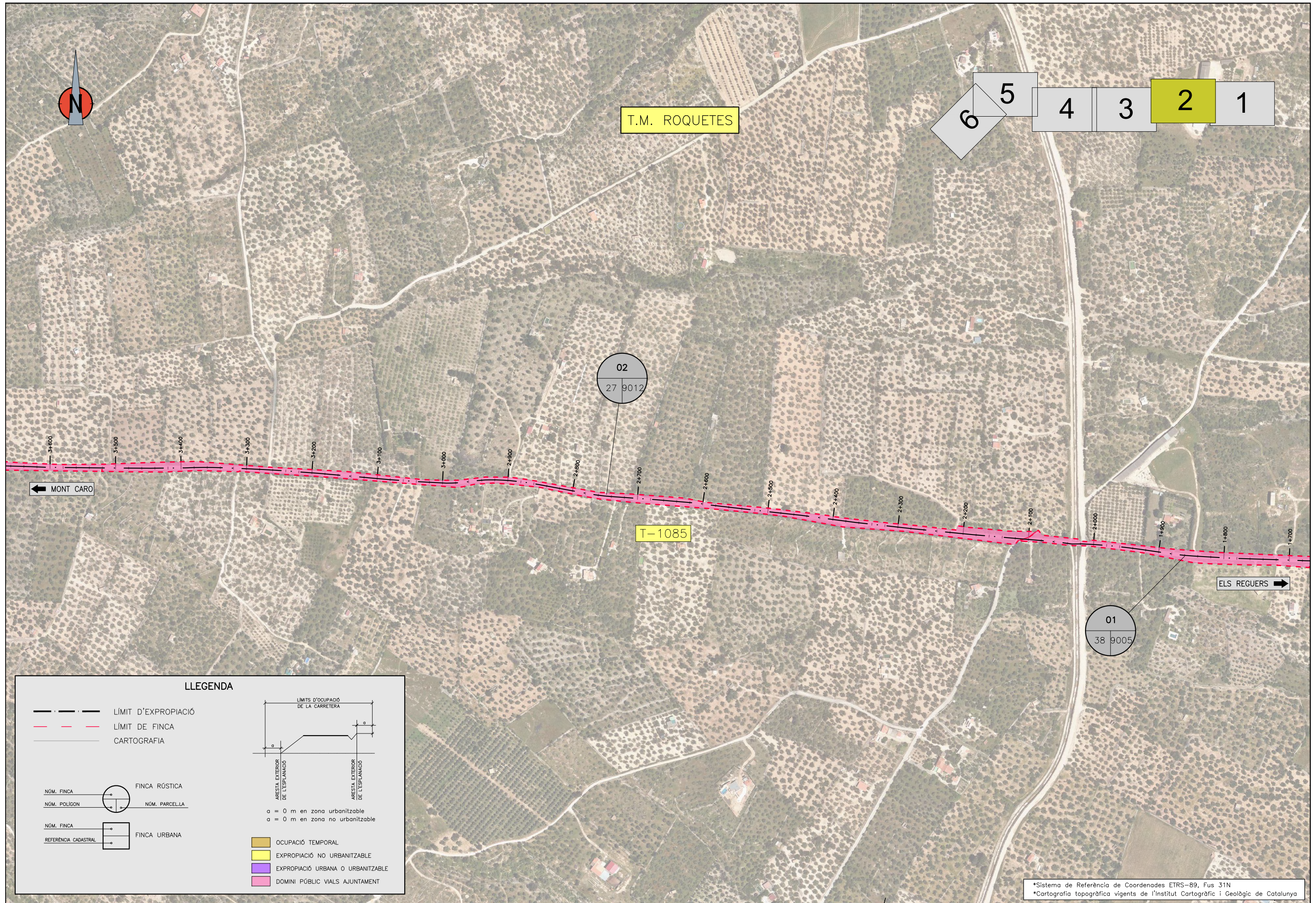
--- ARESTA EXTERIOR DE L'ESPLANACIÓ

a = 0 m en zona urbanitzable

a = 0 m en zona no urbanitzable

- OCUPACIÓ TEMPORAL
- EXPROPIACIÓ NO URBANITZABLE
- EXPROPIACIÓ URBANA O URBANITZABLE
- DOMINI PÚBLIC VIALS AJUNTAMENT

*Sistema de Referència de Coordenades ETRS-89, Fus 31N
*Cartografia topogràfica vigents de l'Institut Cartogràfic i Geològic de Catalunya



T.M. ROQUETES

02
27 9012

T-1085

01
38 9005

6 5 4 3 2 1

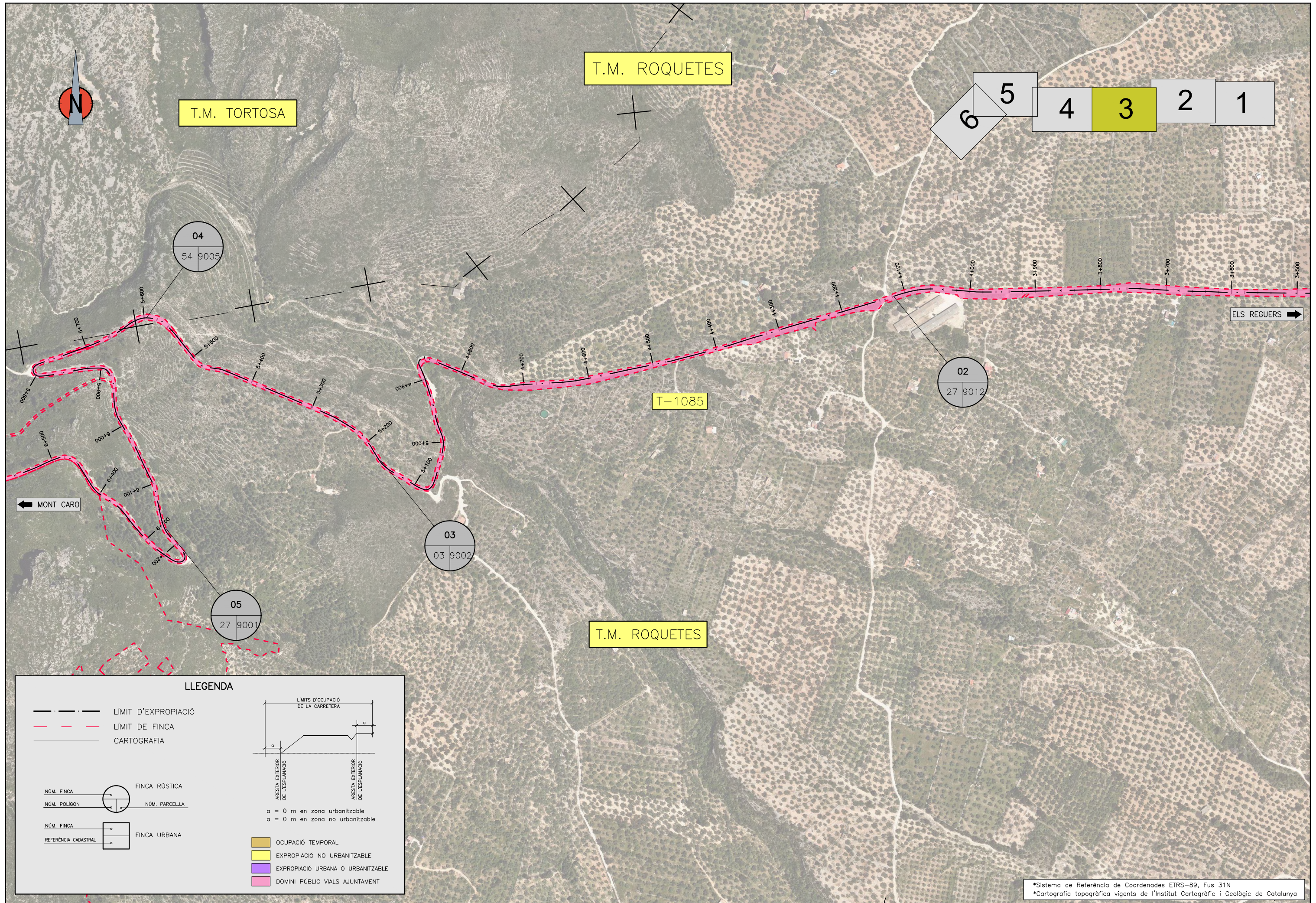
MONT CARO

ELS REGUERS

LLEENDA

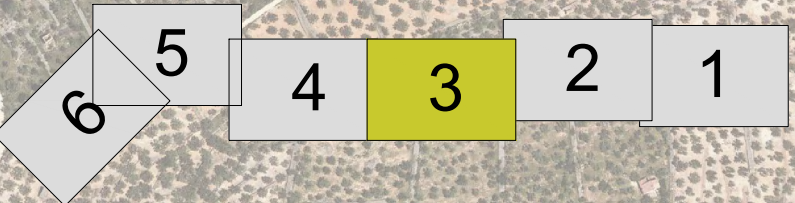
- LÍMIT D'EXPROPIACIÓ
 - - - LÍMIT DE FINCA
 - CARTOGRAFIA
-
- FINCA RÚSTICA
NÚM. FINCA / NÚM. POLÍGON
 - FINCA URBANA
NÚM. FINCA / REFERÈNCIA CADASTRAL
-
- OCUPACIÓ TEMPORAL
 - EXPROPIACIÓ NO URBANITZABLE
 - EXPROPIACIÓ URBANA O URBANITZABLE
 - DOMINI PÚBLIC VIALS AJUNTAMENT
-
- LIMITS D'OCCUPACIÓ DE LA CARRETERA
- ARESTA EXTERIOR DE L'ESPLANACIÓ
- ARESTA EXTERIOR DE L'ESPLANACIÓ
- a = 0 m en zona urbanitzable
a = 0 m en zona no urbanitzable

*Sistema de Referència de Coordenades ETRS-89, Fus 31N
*Cartografia topogràfica vigents de l'Institut Cartogràfic i Geològic de Catalunya



T.M. TORTOSA

T.M. ROQUETES



04
54 9005

02
27 9012

03
03 9002

05
27 9001

T-1085

T.M. ROQUETES

← MONT CARO

ELS REGUERS →

LLEGGENDA

- LÍMIT D'EXPROPIACIÓ
- - - LÍMIT DE FINCA
- CARTOGRAFIA

NÚM. FINCA ○ FINCA RÚSTICA

NÚM. POLÍGON ○ NÚM. PARCEL·LA

NÚM. FINCA □ FINCA URBANA

REFERÈNCIA CADASTRAL □

LÍMITS D'OCCUPACIÓ DE LA CARRETERA

ARESTA EXTERIOR DE L'ESPLANACIÓ

ARESTA EXTERIOR DE L'ESPLANACIÓ

a = 0 m en zona urbanitzable

a = 0 m en zona no urbanitzable

- OCUPACIÓ TEMPORAL
- EXPROPIACIÓ NO URBANITZABLE
- EXPROPIACIÓ URBANA O URBANITZABLE
- DOMINI PÚBLIC VIALS AJUNTAMENT

*Sistema de Referència de Coordenades ETRS-89, Fus 31N
 *Cartografia topogràfica vigents de l'Institut Cartogràfic i Geològic de Catalunya



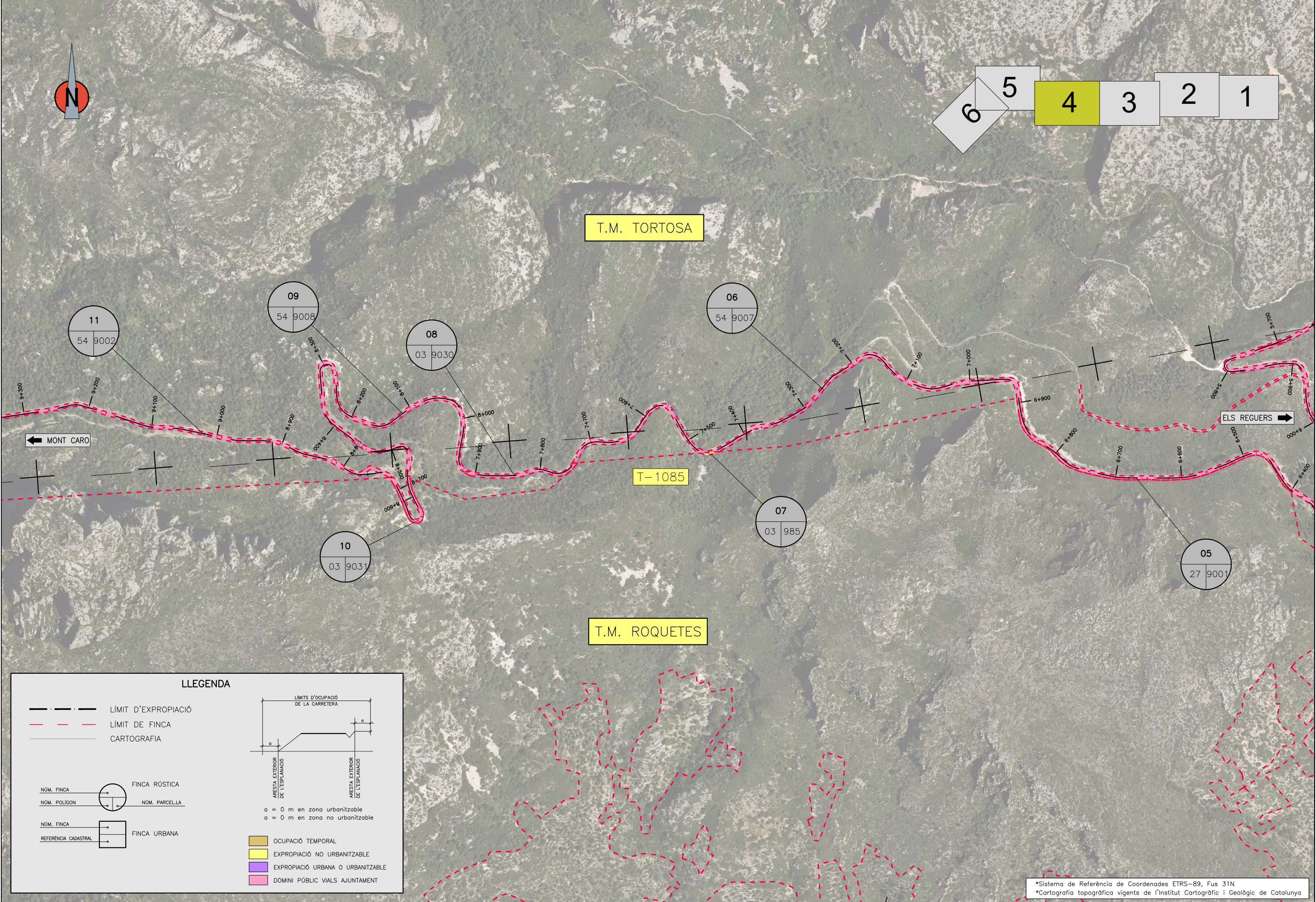
T.M. TORTOSA

T.M. ROQUETES

T-1085

ELS REGUERS

MONT CARO



LLEGENDA

- - - - LÍMIT D'EXPROPIACIÓ
 - - - - LÍMIT DE FINCA
 - - - - CARTOGRAFIA

NÚM. FINCA FINCA RÚSTICA
 NÚM. POLÍGON NÚM. PARCEL·LA

NÚM. FINCA FINCA URBANA
 REFERÈNCIA CADASTRAL

LÍMITS D'OCCUPACIÓ DE LA CARRETERA
 ARESTA EXTERIOR DE L'ESPLANACIÓ ARESTA EXTERIOR DE L'ESPLANACIÓ
 a = 0 m en zona urbanitzable
 a = 0 m en zona no urbanitzable

OCUPACIÓ TEMPORAL
 EXPROPIACIÓ NO URBANITZABLE
 EXPROPIACIÓ URBANA O URBANITZABLE
 DOMINI PÚBLIC VIALS AJUNTAMENT

*Sistema de Referència de Coordenades ETRS-89, Fus 31N
 *Cartografia topogràfica vigents de l'Institut Cartogràfic i Geològic de Catalunya



T.M. ALFARA DE CARLES

13
55 9001

T-1085

T.M. TORTOSA

12
10 170

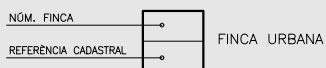
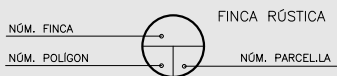
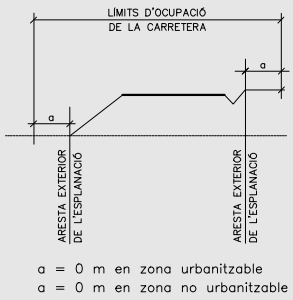
11
54 9002

MONT CARO

ELS REGUERS

LLEGENDA

- LÍMIT D'EXPROPIACIÓ
- - - LÍMIT DE FINCA
- CARTOGRAFIA



- OCUPACIÓ TEMPORAL
- EXPROPIACIÓ NO URBANITZABLE
- EXPROPIACIÓ URBANA O URBANITZABLE
- DOMINI PÚBLIC VIALS AJUNTAMENT

5

4

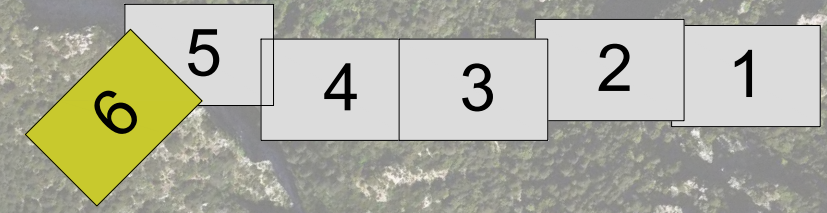
3

2

1

T.M. ROQUETES

*Sistema de Referència de Coordenades ETRS-89, Fus 31N
 *Cartografia topogràfica vigents de l'Institut Cartogràfic i Geològic de Catalunya



T.M. ALFARA DE CARLES



MONT CARO

T-1085

T.M. TORTOSA

ELS REGUERS



T.M. ROQUETES

LLEGENDA

- LÍMIT D'EXPROPIACIÓ
- - - LÍMIT DE FINCA
- CARTOGRAFIA

ARESTA EXTERIOR DE L'ESPLANACIÓ

ARESTA EXTERIOR DE L'ESPLANACIÓ

a = 0 m en zona urbanitzable
a = 0 m en zona no urbanitzable

- OCUPACIÓ TEMPORAL
- EXPROPIACIÓ NO URBANITZABLE
- EXPROPIACIÓ URBANA O URBANITZABLE
- DOMINI PÚBLIC VIALS AJUNTAMENT

NÚM. FINCA FINCA RÚSTICA

NÚM. POLÍGON NÚM. PARCEL·LA

NÚM. FINCA FINCA URBANA

REFERÈNCIA CADASTRAL

*Sistema de Referència de Coordenades ETRS-89, Fus 31N
*Cartografia topogràfica vigents de l'Institut Cartogràfic i Geològic de Catalunya